

花粉症の人にはつら～い時期がやってきました。  
 今年は長丁場です！薬とマスクでしっかり対策。  
 木竹会計通信B4正式版が欲しい方はご連絡ください。

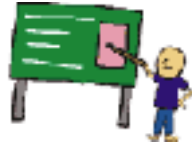
## 木竹会計 通信 2008年3月号

- ★ 新しい手段での販路拡大を検討してみませんか？  
 企業ホームページの作成 10万円～  
 (トップページ、会社概要、商品紹介、地図等)  
 ネットショップの構築・運営サポート 15万円～  
 (ネットショップ立ち上げから運営方法までサポート！)
- ★ 会計ソフト導入で自計化、帳簿処理の効率UP！  
 会計ソフト導入・指導込み 5万円～  
 エクセル・ワード個人指導、LAN設定等も行っております。  
 お気軽にご相談ください。

 **木竹会計事務所**  
 〒857-0041 佐世保市木場田町8-7 4階  
 TEL:0956-23-8338・8339  
 FAX:0956-24-1046  
 MAIL:kitake@kitax.info  
 ホームページ: www.kitax.info

### ? キャッシュフロー計算書の活用 ?

利益と資金収支の差額を確認するための計算書です。



前は具体的にキャッシュフロー計算書の例を見ていただきました。その上で、なぜ利益と資金で差が出るのか理由を考えていきましょう。これにはいろいろな原因がありますが、最終的には以下の3つの原因に集約されます。

#### ① 売掛金の回収と買掛金の支払いサイトの差

会計上の利益を認識する場合には請求書の発行・到着の段階で売上・仕入を認識している場合がほとんどです。売掛金の実際の回収時期、買掛金の支払時期と利益の認識時期には差が出ることになります。このことが黒字倒産等の原因となります。

- 注意!**
- 自社の貸借対照表の売掛金残高と月の売上高を比較し、売掛金残高のほうが何倍にもなっている場合には、売掛金の回収がうまくいっていない可能性があります。
  - 在庫の金額が月の売上高を超えてきていませんか？(業種によります)

#### ② 過大・不良在庫の増大

在庫の金額は既に仕入れをし、資金は流出してしまっている(支払サイト等によりますが)ものの経費にはなっていない金額です。つまり、資金は流出しているものの経費とはならないため帳簿上利益が計上され税金の対象になります。また、在庫の金額が大きくなっている場合には不良在庫が大きくなっている可能性があります。

→不良在庫の増大は手持資金が在庫として固定されてしまっていることを意味します。資金化等の対策が必要です。

#### ③ 減価償却費と借入返済額の差

減価償却費とは投資した資産をその耐用年数に分割し経費化する経費科目で、資金の流出はないものの経費となっている科目です。一方借入の元本分の返済は資金の流出はあるものの経費とはなりません。

このため、設備の償却である減価償却費に対し設備投資の返済である借入返済が大きくなってしまっている場合には利益が出ているものの資金は不足していると言う状況がおきやすくなります。

相続のご相談もお受けいたします!

## 相続の基礎知識と節税対策

**連載**

### 税法編 第3回 相続税納付税額の計算

前回の内容に続き、相続税の計算方法について説明いたします。

#### ●相続税の総額の計算

$$\boxed{\text{課税遺産総額}} \times \boxed{\text{法定相続分}} \times \boxed{\text{税率}} = \boxed{\text{各法定相続人の税額}}$$

= 相続税の総額

#### ●各人の相続税の計算

$$\boxed{\text{各法定相続人の税額}} - \frac{\boxed{\text{各人の実際に取得した遺産の課税価格}}}{\boxed{\text{各人の課税価格の合計額}}} = \boxed{\text{各人の算出相続税額}}$$

#### ●各人の納付税額の計算

$$\boxed{\text{各人の算出相続税額}} + \boxed{\text{税額加算-税額控除}} = \boxed{\text{各人の納付税額}}$$

ややこしいですので、わからない方はお気軽にご相談ください。  
 今回は具体的に例をあげて計算をしてみます。



### ●ワンポイントPC教室●

PCのこと、お気軽にご相談ください!

#### ウィンドウズビスタについて知ろう

そろそろパソコンを買い換えたいな～と思っている方、電器屋さんに行くとパソコンの画面が奇麗になっているな～画面が違うな～なんて思いませんか?

それは、最新のPCでは新しいwindows vistaというバージョンがインストールされているからです。このビスタというバージョンには数種類あります。下の記載項目ほど値段があがります。不必要な機能で高価なPCは必要ありません。お使いの用途によってどのバージョンが必要か知っておき、有効な設備投資を行いましょう。



#### ウィンドウズビスタのバージョン

- ▶ **Windows Vista ホームベーシック** Windows XPのHome Editionの後継と言え、家庭向けの基本バージョンです。Windows Aeroなどデジタルエンタテインメント関連の機能は搭載しません。使用用途によっては、ビジネスでも十分使用が可能です。
- ▶ **Windows Vista ホームプレミアム** ホームベーシックの機能に、写真や音楽を楽しむためのデジタルエンタテインメント関連の機能などをプラスしたバージョン。オフィスでも10台以下のLANを組む環境なら、このバージョンで十分。
- ▶ **Windows Vista ビジネス** ビジネス向けの機能を搭載したバージョン。大規模LANを組む時に必要。ドメイン参加機能やセキュリティ機能などが強化されています。
- ▶ **Windows Vista アルティメイト** エンターテインメント機能、モバイル機能、ビジネス向け機能など、Vistaの全機能を備える製品となっています。